

**Contact Presse**  
Conseil du Cheval Auvergne  
cracm@orange.fr  
Téléphone: 04.73.34.86.06  
Fax: 04.73.34.88.07

9 allée Pierre de Fermat  
63170 AUBIERE  
www.chevaux-auvergne.com



**CONSEIL DU CHEVAL  
AUVERGNE**



# DOSSIER DE PRESSE

1<sup>ère</sup> journée du réseau équin régional  
19 mai 2011  
VetAgro Sup Clermont Ferrand

**Mieux connaître les marchés de la filière équine pour adapter sa  
stratégie**

*1<sup>ère</sup> journée du Réseau Équin Régional – 19 mai 2011*

## **Résultats technico-économiques de la filière équine Auvergne**

**Réseau Économique de la Filière Équine**



SUITE

**1<sup>ère</sup> journée du Réseau Équin Régional :**

Le 19 mai prochain, rendez-vous pour la présentation des repères technico-économique de la filière équine Auvergne, sur le campus agronomique de Clermont-Ferrand (VetAgro-Sup). Après deux années de suivi des exploitants, le réseau équin Auvergne présentera les résultats technico-économique des enquêtes effectuées. Vous pourrez également participer aux présentations concernant les tendances nationales de la filière.

Cette journée de présentation et d'échanges s'adresse en premier lieu aux éleveurs et acteurs de la filière qui interviennent dans les entreprises liées au cheval. Sont conviées également toutes les personnes ayant un impact sur la filière : les organisations professionnelles, les techniciens, les collectivités territoriales et les administrations publiques, etc.

**Qu'est ce que le réseau équin ?**

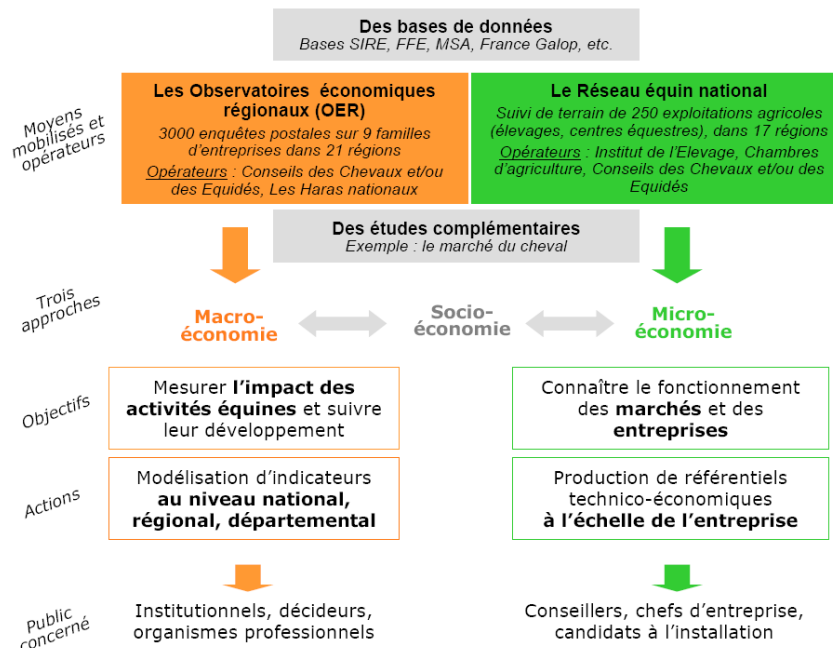
Un dispositif d'élaboration de références techniques et économiques pour les entreprises de la filière équine. C'est l'une des composantes d'un dispositif plus large : le Réseau Economique de la Filière Equine (REFErences).

**Les moyens :** en Auvergne, un suivi de 16 fermes réparties sur les 4 départements.

**Objectifs :** Les réseaux équins ont été créés pour répondre aux besoins des conseillers intervenants en élevage, aux éleveurs, ainsi qu'aux décideurs professionnels ou administratifs. Ce dispositif contribue à la formation et au développement de l'expertise.

**Qu'est ce que le réseau REFErences ?**

**Un partenariat :** entre l'Institut de l'Élevage, les Chambres d'Agriculture, l'Institut Français du Cheval et de l'Équitation et les Conseils des Chevaux.

**Les actions :**

Source : PAVIE J., MORHAIN B., MADELINE Y., fiche REFErences « Le Réseau Equin », novembre 2007

**Objectifs :** avoir une meilleure connaissance économique de la filière équine, pour apporter un conseil juste aux porteurs de projets, aux agriculteurs installés ainsi qu'aux décideurs.

